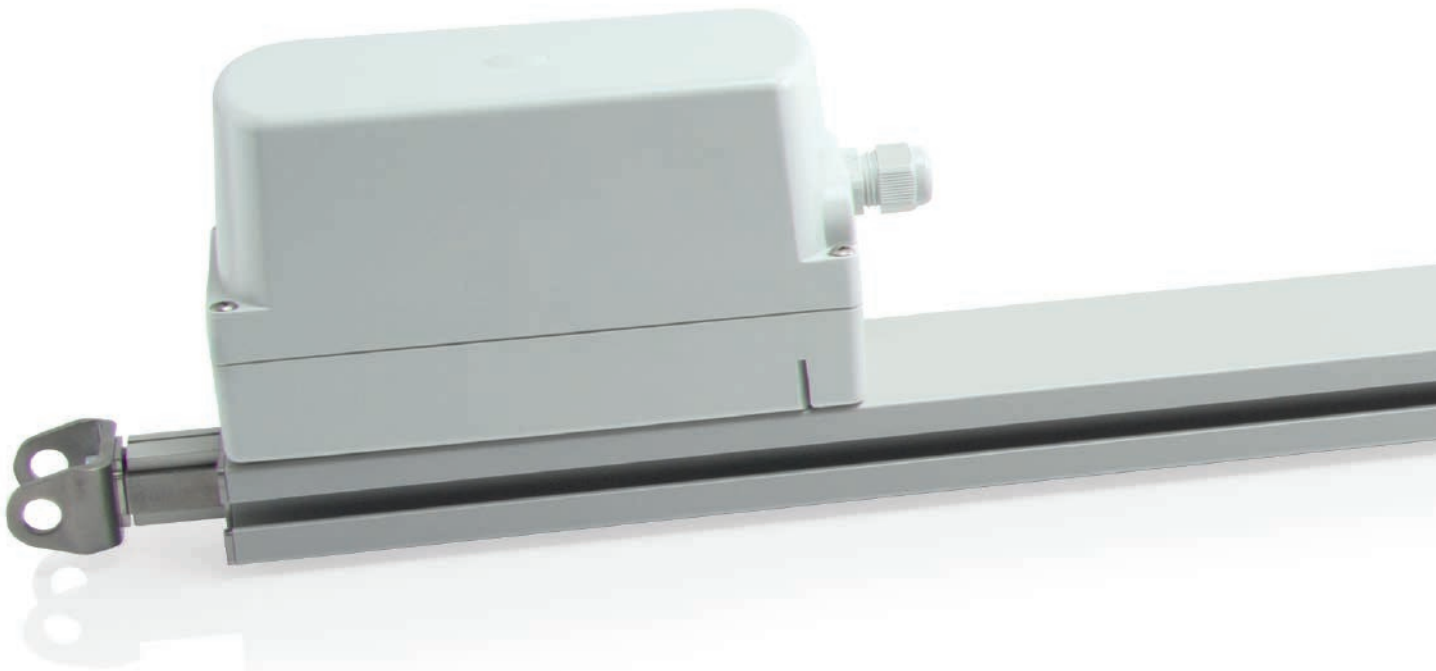


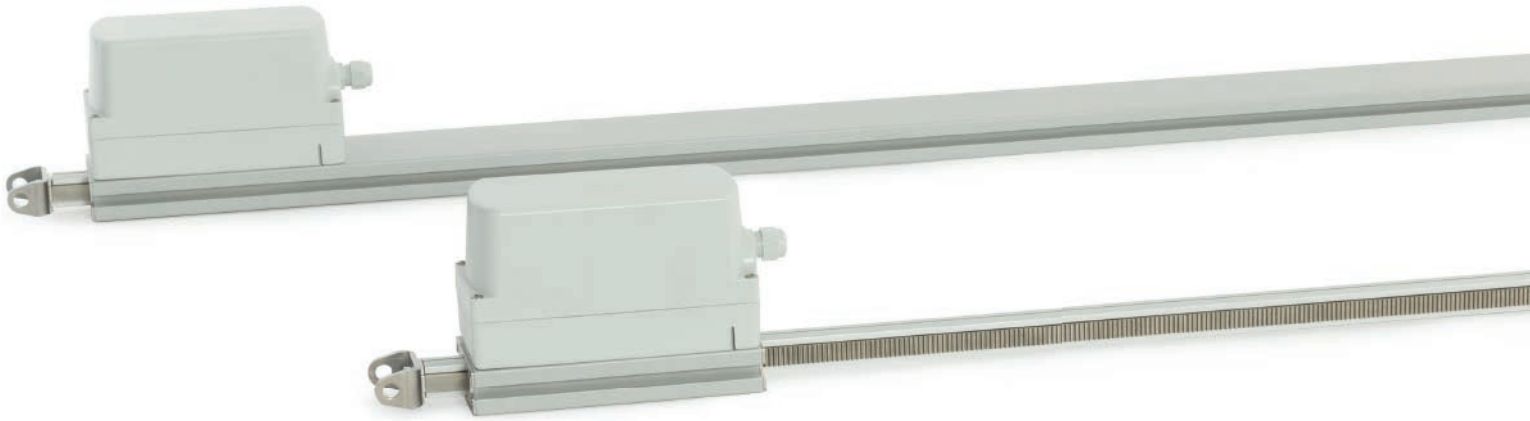
**+** KRAFTVOLL  
LEISE



## SERIE DXD

### Starker Dachspezialist

- » Öffnet und schließt selbst schwerste Dachöffnungen im Brandfall oder für natürliche Lüftung
- » Mikroprozessorgesteuerte Motor- und Synchro-Elektronik BSY+
- » Leistungsstark bei großer Hublänge: 3000 N bei bis zu 1500 mm
- » NRW-zertifiziert nach DIN EN 12101-2



# + KRAFTVOLL LEISE

## Präzise Schwerstarbeit auf dem Dach

Wenn es darum geht, besonders hohe Gewichte zu stemmen: Die Hochleistungszahnstangenantriebe der Serie DXD öffnen und schließen Fenster, Klappen oder Kuppeln kraftvoll, präzise und trotzdem äußerst leise. Die zertifizierten DXD Antriebe von D+H eignen sich sowohl als natürliche Rauch- und Wärmeabzugsgeräte (NRWG) im Brandfall als auch zur täglichen natürlichen Lüftung. Ihre Motoren sind präzise und bei Bedarf auch mit weiteren Antrieben synchronisiert ansteuerbar. Robuste Zahnstangen ermöglichen eine hohe Druckstabilität unabhängig vom Einsatz in der Druck- oder der Zuganwendung. Auch bei der Hublänge ragt die Serie DXD weit aus dem Mittelmaß heraus und erlaubt besonders weite Öffnungen. So können giftige Gase schnell entweichen und durch frische Luft im Gebäude ersetzt werden.

Ein passiver und ein aktiver Schließkantenschutz sorgen für die nötige Sicherheit beim Schließen der Dachöffnung. Verschiedenste Antriebsfunktionen und Leistungsmerkmale sind auf Kundenwunsch programmierbar oder vor Ort parametrierbar. Optional können die Antriebe der Serie DXD für den Einsatz im Außenbereich vorbereitet werden. Eine weitere Option erlaubt sogar die Nutzung in der meist chlorhaltigen Luft voller Spritzwasser in Schwimmbädern.

### Kraftvolle Antriebstechnik

- » Ideal für Öffnungen zur Rauchableitung, als NRWG gemäß DIN EN 12101-2 sowie für die tägliche Lüftung
- » Stromversorgung: 24 V DC oder 230 V AC – Bei 230 V mit einfacherer Kabelführung und weniger Aufwand bei der Nachrüstung, da kein zusätzliches Netzteil erforderlich
- » Bis zu 3000 N Druckkraft und 2000 N Zugkraft
- » Die mikroprozessorgesteuerte Motor- und Synchro-Elektronik BSY+ ermöglicht bis zu 4 Antriebe in einer Synchrongruppe sowie die kundenspezifische Parametrierung der Funktionen
- » Highspeed Funktion (-HS) für besonders schnelles Öffnen der Fenster im Brandfall
- » Flexible Montage durch Schiebennut
- » Variable Anschlussmöglichkeiten zur Stromversorgung
- » Passiver und aktiver Schließkantenschutz
- » Elektronische End- und Überlastabschaltung